

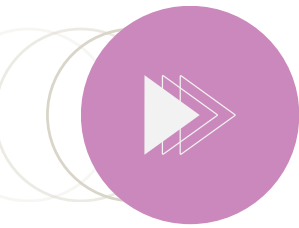
Pleroma Home for Girls

PROJECT 20/20

為更多受創傷女孩預備一個安全的家

Faithful Stewardship for Greater Impact





回應神的呼召，PHG於2011年成立，致力為遭受性侵及人口販運的倖存女孩提供安全居所、創傷復原及全人成長的機會；Project 20/20 正是這份使命與呼召的延續。



神過去15年的帶領

- ✓ 超過150宗個案處理，見證神持續將受傷的女孩帶到PHG。
- ✓ 現有46個活躍個案，其中18名女孩居住於家舍，28名「畢業後」社區跟進個案。

我們見證

- ✓ 女孩完成大學教育，結婚生小朋友，重建家庭關係，生命得以轉化。
- ✓ 畢業生回來成為老師、義工及同工，延續愛的傳承。



我們今天面對的挑戰

我們看到的需要

- 家舍長期接近滿額
- 每月持續收到 5-7 宗轉介個案，waiting list 長期有 10 位等候被接收個案
- 曾試過單月 6 宗人口販運倖存者轉介個案因宿位不足而未能接收，反映現有服務容量已接近極限
- 近年可提供安全住宿照顧的機構及床位持續減少。現時僅剩約 5 間提供同類服務的住宿機構，許多具信譽的服務機構長期接近或已達滿額，倖存女孩可獲轉介及安置的選擇愈來愈少。



現有模式的限制

- 租用物業模式限制長遠規劃及設施投資
- 現有空間不足，難以進一步提升服務質素及治療成效
- 住宿容量有限，難以回應持續增長的需求
- 租金持續上升，增加長期營運壓力

(2011-2025年累積租金支出達 US\$580,793)



神如何一步一步預備？



2018

1

購入土地，為未來家舍預備根基，神的異象開始成形。

**2020-
25**

2

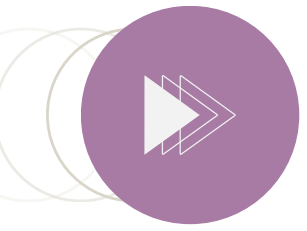
原定展開項目，但因疫情及各種因素延後。

今天

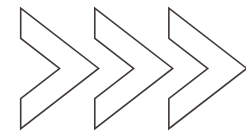
3

土地已預備就緒、圖則設計已大致完成、未來五年發展規劃已完成、在尚未正式展開大型籌款活動下，已籌得約 US\$518,800

這不是一個突然的決定
而是一個預備了多年的異象



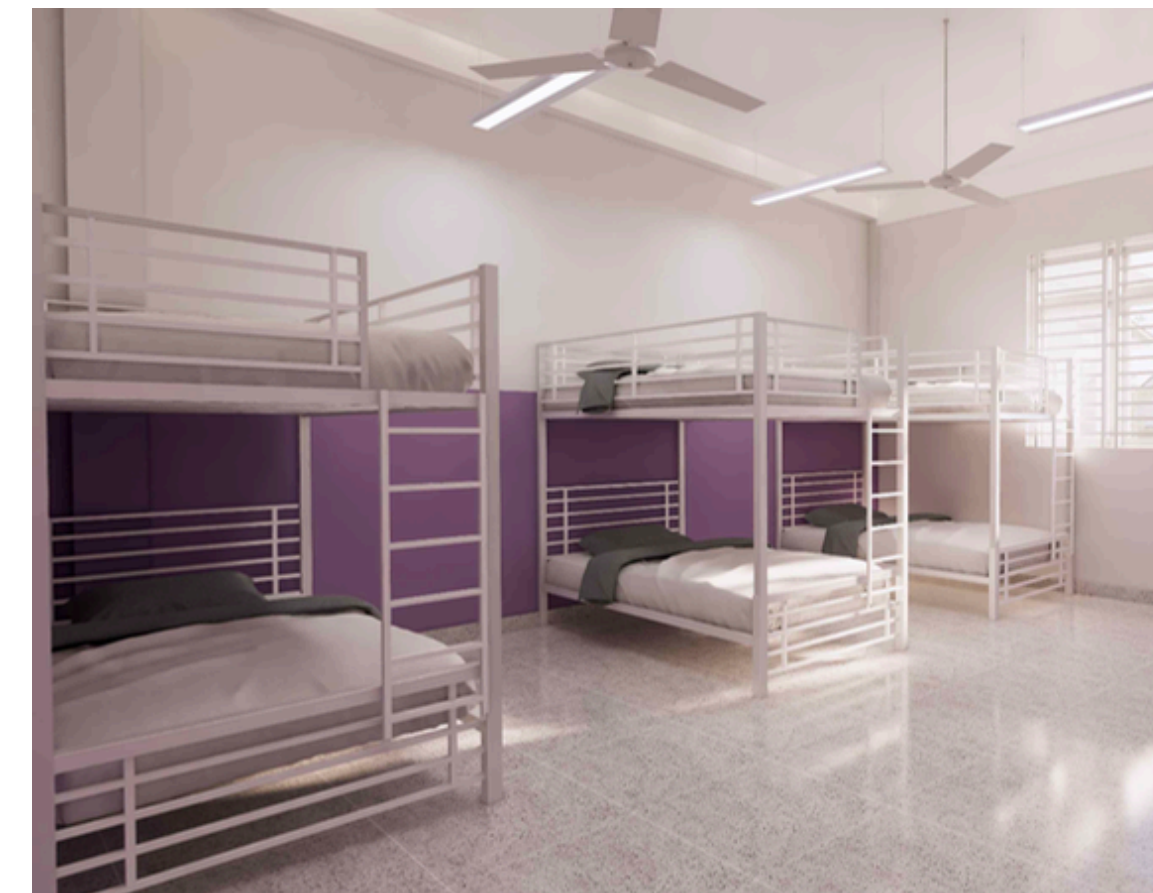
Project 20/20 的異象



從18個宿位擴展到50個宿位，
大幅提升服務容量與影響力

新家舍將包括：

- 宿舍
- 輔導室
- 遊戲治療室
- 課室
- 同工辦公室
- 社企及職業培訓空間
- 多功能活動室
- 會議及培訓空間



目標不僅是增加宿位，更是提升整體復原及培育能力，讓更多遭受性侵犯及人口販運的女孩有機會重建生命、邁向盼望的未來。





財務與可持續發展計劃 - 分階段擴展 + 五年營運預算預測

年份	預算總開支
2028 - (18 girls)	\$180,000
2029 - (22 girls)	\$200,000
2030 - (30 girls)	\$310,000
2031 - (40 girls)	\$415,000
2032 - (50 girls)	\$495,000



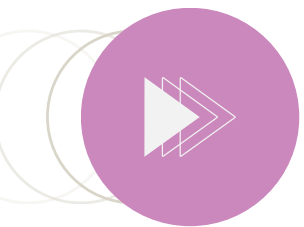
為什麼今天比五年前更有信心？

我們看見更多可能性：

- 反販運住宿服務需求持續增加
- 更多跨機構合作模式逐漸形成
- 有機構主動探討合作機會，共同承擔住宿照顧需要
- PHG 15年來的服務經驗及復原模式獲得肯定
- 柬埔寨政府近年更積極回應人口販運議題，並與PHG在不同層面保持合作與配合



這些發展讓我們看見：神正在為未來開新的門。



建築預算與籌款目標

項目總預算 | US\$1,321,500

已籌得 | US\$518,800 (39%)

尚待籌募 | US\$802,700

 開工目標: US\$800,000 (60%)

達到此目標後，即可簽署建築合約並展開工程。

按現時籌款進度計算，距離開工目標尚欠 US\$281,200。

工程預計約 18 個月完成。

Pleroma Home for Girls

感謝您們的支持 為更多受創傷女孩預備安全的家

Faithful Stewardship for Greater Impact

